



**Grundstück mit 860 m² im Berliner Umland für Ihr neues EFH oder
zwei DHH**

Luckenwalder Straße 1, 15838 Am Mellensee



Kaufpreis
198.950,00 €



Grundstück
865 m²



OBJEKTDATEN

Immobilienart: Grundstück zum Kauf

Immobilientyp: Grundstück

Kaufpreis: 198.950 €

Provision: 14.205,00 inklusive 19 % USt.

Grundstücksgröße: 865,00 m²

OBJEKTbeschreibung

Das Grundstück hat eine Größe von ungefähr 865 m² und kann mit einem Einfamilienhaus oder zwei Doppelhaushälften bebaut werden. Für die Bebauung mit einer Gewerbeimmobilie existierten Mitte der 90er Jahre Planungen.

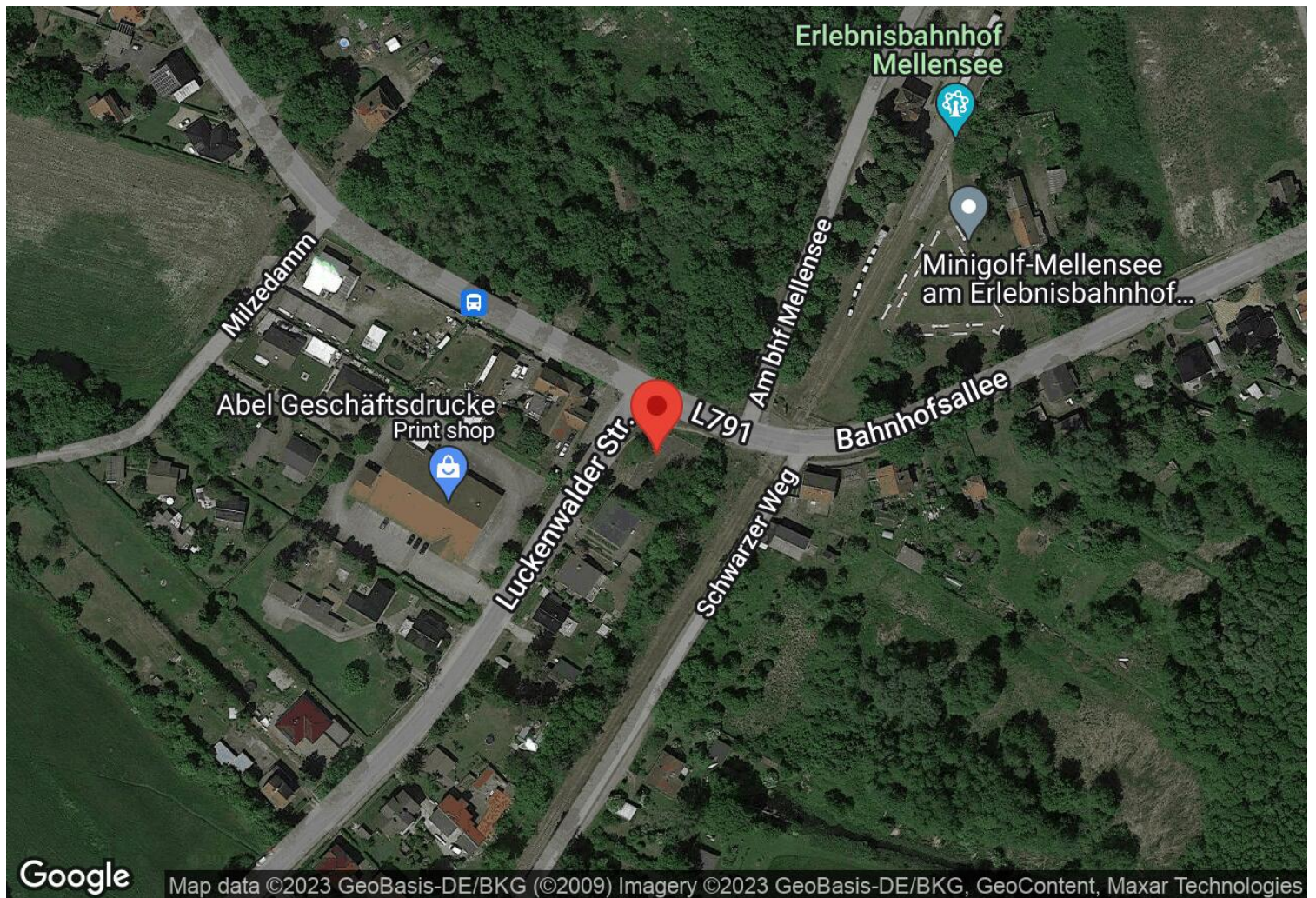
Entlang der Luckenwalder Straße ist das Grundstück ungefähr 34 Meter, entlang der Bahnhofsallee ca.

26 Meter breit.

Art und Nutzung der zukünftigen Bebauung richten sich nach § 34 gemäß der Nachbarbebauung.

Folgende Medien liegen in der Straße an:

- Frischwasser
- Abwasser
- Gas
- Strom
- DSL



Luckenwalder Straße 1, 15838 Am Mellensee

Die Gemeinde Am Mellensee liegt südlich von Berlin, im nördlichen Bereich des Landkreises Teltow-Fläming, inmitten einer von Seen, Wäldern und Feldern geprägten Landschaft. Sie erreichen den Ort mit seinen ca. 7.000 Einwohnern über die B 96 und B 101, vom Stadtrand Berlins benötigen Sie etwa 25 Minuten mit dem Auto.

Zum Flughafen BER fahren Sie ungefähr 30 Minuten im Auto. Über den Bahnhof Zossen gelangen Sie zweimal pro Stunde nach Berlin und innerhalb von 20 Minuten zum BER. In Mellensee und Zossen erwartet Sie eine Vielzahl an außergewöhnlichen Möglichkeiten der Freizeitgestaltung.

Der Mellensee lädt zum Bootfahren, Angeln und Entspannen am Strand ein. Weitere Strandbäder finden Sie in Zesch am See, Kallinchen, Wünsdorf und in Horstfelde sogar inklusive einer Wasserskianlage. In kürzester Zeit lassen Sie die Hektik der Großstadt hinter sich und profitieren von einem hohen Erholungswert.

Einkaufsgelegenheiten, Ärzte und Banken finden Sie direkt in Mellensee, in Klausdorf sowie im nahegelegenen Zossen.

SONSTIGES

Gern vermarkten wir auch Ihre Immobilie!

Wir freuen uns auf Ihren Anruf und den gemeinsamen Besichtigungstermin.

Andreas Franke - 0172 262 00 14
GREBE CONSULT Immobilien e. Kfm.
Immobilienmakler in Berlin und Brandenburg

Platz für Ihre Notizen:

.....

.....

.....

.....

.....

.....

.....

BILDERGALERIE



Grebe  Immobilien

Blick über das Grundstück



Grebe  Immobilien

gewachsener Baumbestand am Grundstücksrand



Grebe  Immobilien

Platz für EFH oder zwei DHH



Grebe  Immobilien

Bodenplatte aus den 90ern



Grebe  Immobilien

Mellensee



Grebe  Immobilien

Badestelle am Mellensee

IHR ANSPRECHPARTNER



Herr Andreas Franke

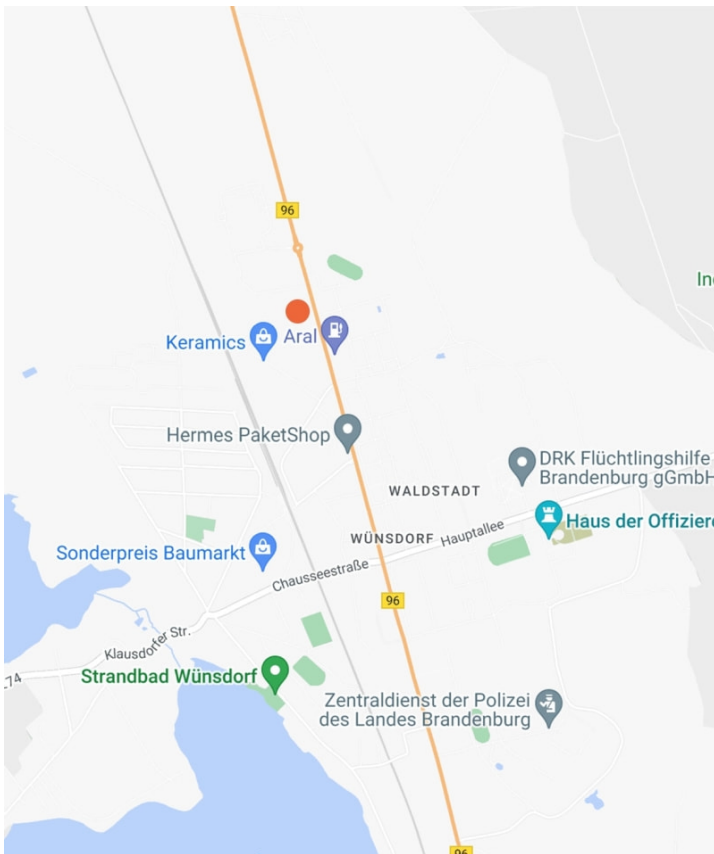
Berliner Allee 52

15806 Zossen / Wünsdorf

Mobil: 0172 - 2620014

a.franke@grebe-consult.com

Webseite: <https://www.grebe.immobilien>



KONTAKT

GREBE CONSULT Immobilien

Berliner Allee 52

15806 Zossen

Deutschland

Telefon: 0049 33702 96030

www.grebe.immobilien

Vertretungsberechtigter: Tim Grebe

Aufsichtsbehörde: Gewerbeamt Zossen, Marktplatz 20, 15806 Zossen

Handelsregister: HRA 5920 P in Potsdam

**Für die Redaktion von Focus zählt GREBE CONSULT
Immobilien zu Deutschlands besten Immobilien-Maklern.**

Quelle: Focus Maklerliste 2012 - 2017